



何か質問はありますか？

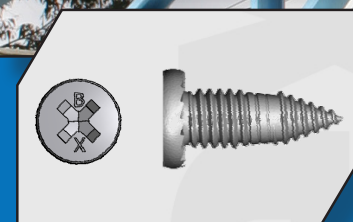
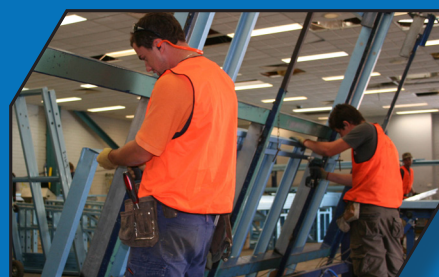
02 4955 5422まで電話をされるかinfo@aussteel.net.auに
Eメールでお問い合わせ頂き、Aussteel が本当に究極の鉄骨建築
物システムである理由をお尋ねください。

Truecore®



AusSteel Pty Ltd
17 Rogilla Close
Wallsend NSW 2287
www.aussteel.net.au

電話: 02 4955 5422
ファックス: 02 4955 5400
Eメール: sales@aussteel.net.au



究極の 鉄骨 建築物 システム ご紹介

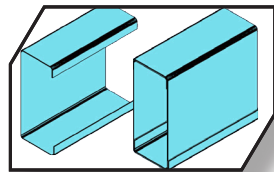
究極の建築物 システムに ようこそ

AusSteel社 の究極の鉄骨建設物システムは、急速に増大するオーストラリアの住宅用フレーム需要に対応する目的でBluescope社 や Buildex社の両社と共に長年行ってきた完全な工法、行き届いた設計による鉄骨フレームシステム研究開発の成果です。

当社のCADベースの設計/工法ソフトウェア、特別設計のロール形成技法、革新的な設計と組立工程を駆使した独自のファスナーシステムは、フレームとトラスの接続ポイントの個々の部材が完全に信頼できる工法で作られていることを意味します。当社の鉄骨フレームとトラスは上から下まで工学的に構成され構造全体を通じて完全な荷重経路工法を実現しています。

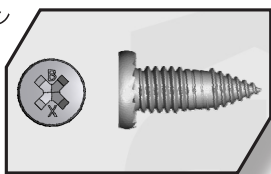
壁面フレーム

当社のフレームは特に開発したGXスクリーから当社独自の「ボックス化可能な」リップ付きCセクションに至るまで、可能な限り最良の製品を貴社のプロジェクトに提供する目的で設計してあります。



当社の90ミリCセクションは、同じ厚みのリップなしの在来型セクションに比較して、より強固であるだけでなく安全性が高く現場でのOH&Sリスクを大幅に減少させます。またこの製品は、一体化してボックス化することにより特定の部材の強度を効果的に倍増可能にするオフセットリップを特色としています。

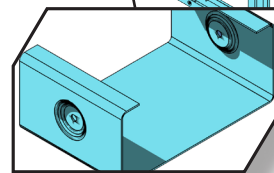
当社が特に設計製作したGXスクリーシステムは、すべての接続ポイントにわたって個々のフレームが信頼できる工法で作られていることを意味します。



タオルラックその他の内部特色を可能にするためフラットな木釘を取り付けてあります。

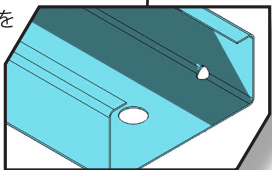
トラスの位置は迅速で正確な取付けのためにフレームのトッププレート上に表示してあります。

事前にサービスホールを穿孔してあるので配管、電線その他の作業が即座に可能です！



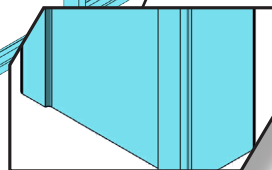
すべての接続個所の凹みは完全に平らな平面を意味し、石膏ボードその他の被覆接着の際の問題を取り除きます。

必要な固定用ピンの位置決めと取付けを容易にするため、事前に底面プレートにホールを穿孔してあり、排水ホールによって残留水分を排出します。



Kブレースは、効果的なラック抵抗を提供しフレームの正確な直線保持を確保します。同時に当社の連続木釘がさらに強い横抵抗を提供します。

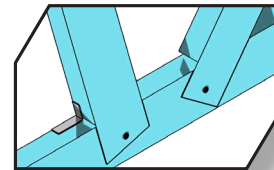
鉄は先端加工が施され、上部および下部プレートとの適合が容易です。



屋根トラス

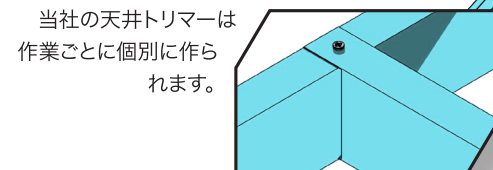
究極の鉄骨建築物システムは木材トラスでの作業に熟達しており、鉄骨フレームの耐久性、信頼性および建築上の柔軟性を求める建設業者向けに特別に設計されました。

当社独自のフラッシュトラスシステムは何十年にもわたる木材の知識に基づく研究開発から生まれました。当社は、今日では貴社のあらゆるニーズを満たす製品を提供いたします。

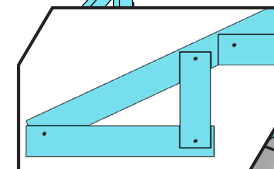


当社の平面トラス設計は鋭利な突出がきわめて少ないことを意味し、これはまた現場でのOH&S懸念を減少させます。

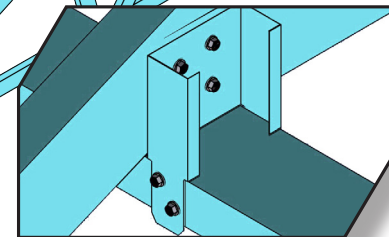
当社独自の個別仕様トラス木釘はトラスの取付けを単純化しトラストップの弦材に重要なブレースングを付加します。



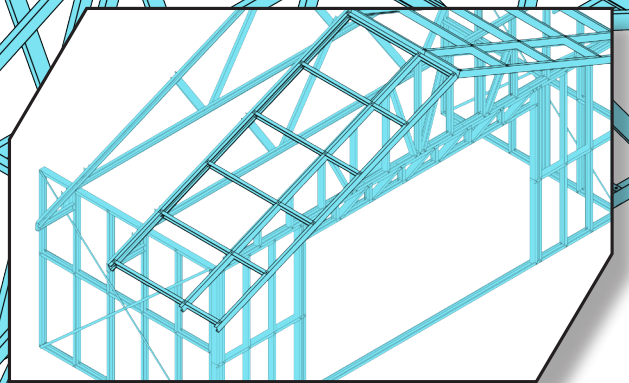
当社の天井トリマーは作業ごとに個別に作られます。



梁下面の建築工程をきわめて簡単にするために「トラス化」した庇が組み込まれています。



当社が特別に設計し製作したHBブラケットを利用し、トラスをトッププレートに結合することによって大きな表面部分をトラスとトッププレートに固定することができます。



切妻の張り出しは張り出し材と鼻隠梁を不要とし、工程を大幅に迅速化する「切妻フレーム」を利用して行います。

ソフトウェア/工学

Quik シリーズのソフトウェアと AusSteel社のデータファイルを当社独自のスクリー固定システムと結合することは貴社のフレームとトラスが上から下まで工学的に作られることを意味します。

当社のGXスクリーを利用することによって当社システムのすべての接続ポイントは信頼性がある技法で作られます。これは構造全体を通じて完全な荷重経路工法の達成を意味します。

